

# 贵阳拟优化住房公积金提取政策

主要包括优化提取频次、扩大提取范围；即日起面向社会征求意见

本报讯 近日，贵阳市住房公积金管理中心发布《关于调整优化住房公积金提取政策的通知（征求意见稿）》。意见稿在提取频次、提取范围、提取方式等方面进行优化，以更好满足刚性和改善性住房需求，助力房地产市场平稳健康发展。

据贵阳公积金中心相关负责人介绍，此次优化后的提取政策与原政策相比，主要有四个方面的调整。

一是优化提取频次。取消缴存人和配偶每12个月内只能选择一项提取情形办理提取业务的规定。

二是扩大提取范围。取消缴存人和配偶购买在贵阳市行政区域、贵安新区直管区之外的自住住房时，还需提供本人或配偶所在地户籍证件的规定。

三是提升服务自动化，大力推行

“线上办、掌上办”。此次规定，偿还贵阳公积金中心合作银行“商业银行个人住房按揭贷款”申请提取住房公积金的，职工及其配偶采取报账制按月委托扣划，扣划顺序为主贷人、主贷人配偶、共有人、共有人配偶。

四是强化管理退房行为。此次规定，缴存人和配偶购买新建商品住房已办理购房提取，在解除该套住房《商品房买卖合同》后退房的，需将该套房产所提取的公积金退回个人住房公积金账户。

该意见稿全文市民可以登录贵阳市公积金管理中心官网查看，如有意见和建议，可于3月21日前通过电子邮件（gygjzhc@163.com）方式向贵阳市住房公积金管理中心反馈。

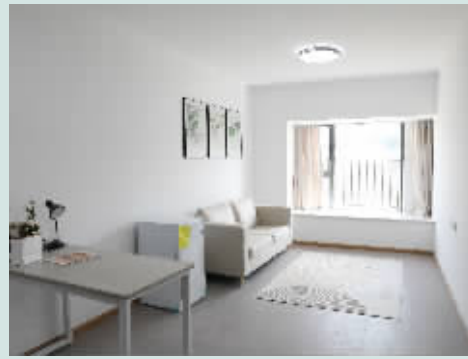
（贵阳日报融媒体记者 商昌斌）

贵阳城投集团

## 近900套新建人才公寓陆续投运



多彩澜庭人才租房项目外景



人才公寓配备了必要的家具和电器

本报讯 近日，由贵阳城投集团旗下贵阳市公共住宅投资建设（集团）有限公司打造的“城寓”人才保租房项目——“城寓”多彩澜庭迎来首批住户。目前，贵阳城投集团近900套新建人才公寓已陆续投运。

“去年年底，我从凯里来到附近的科技馆工作，临时找的房子房租太贵，后来朋友给我介绍了这里，步行十分钟就可以到达上班的地方，既方便又实惠，就提前申请，作为第一批住户搬进来了。”文朝洪说。文朝洪所住房间大约60平方米，已经摆设了冰箱、洗衣机、衣柜等家具。

“考虑到公寓住户群体多为周边青年人才，设计风格采用了更多现代简约的元素，着

力打造时尚、舒适的温馨小家。正式入住前，我们还协同多方单位全面排查了每个房间，收集整理问题，优化服务模式，最大限度满足在筑人才高品质住房需求。”“城寓”人才保租房运营负责人徐杭玲说。

据悉，多彩澜庭人才保租房项目位于贵州双龙航空港经济区核心区，是住投公司今年首个投用的新建人才保租房项目。此次共有108套一室一厅人才公寓投用，每套租金在550-700元之间，主要提供给在贵州双龙航空港经济区就业创业且无房的各类人才和周边企事业单位员工租住。通过前期多种渠道展开招租宣传，目前预登记的45户住户已陆续签约入住。

除多彩澜庭人才保租房项

目外，其余新建人才房项目如融创数据小镇、中南海棠集、中南林樾、渔光湾项目均已完成装修，正在进行消防验收、租金评估、物业招标等收尾工作，预计在4月份投入使用。

“近期将持续投用包括多彩澜庭项目在内的5个项目，共896套人才保租房。目前已有300余户住户进行预登记。”徐杭玲说。“城寓人才公寓”智能化管理系统已经搭建完成，正在进行员工业务培训，将于3月25日正式投入使用。

“下一步，我们将继续强化精准化筹建、专业化运营、精细化服务，持续提升‘城寓’品牌影响力，致力打造一流的人才公寓服务品牌。”住投公司党委委员、副总经理张颖表示。

（贵阳日报融媒体记者 张薇）

## 沙文文化产业园招商合作公告

为充分整合市场资源，有效盘活工业土地资产，实现互利共赢，贵阳日报传媒集团有限公司所属沙文文化产业园二期项目，现面向全社会进行公开招商合作开发。具体事宜公告如下：

### 一、项目概况

贵阳日报传媒集团沙文文化产业园二期项目位于贵阳市高新区科创南路551号，土地总面积约5.1万平方米，其中市政道路面积1.25万平方米，高压电路防护面积0.76万平方米，林地面积0.6万平方米，净地面积约2.5万平方米。地块周边规划有轨道S2号线出入口，高速公路出入口，区位优势明显，交通条件便捷，拟建设标准化厂房，为周边黎阳、振华等大中型企业提供配套服务。

### 二、商业定位

该项目定位为工业园区，面对产品研发、制造企业提供产业基地及配套服务。

### 三、洽谈联系方式

现对沙文文化产业园二期项目（净地面积约2.5万平方米）公开整体招租或者合作建设标准厂房，凡有意进一步了解项目情况、进行投资合作的单位，可持企业相关资料等洽谈材料进行具体面谈。

联系人：吴先生 13985032718

现场看地联系人：赵先生 18984042664

## 阳光城·启航中心项目商业运营合作单位招商公告

阳光城·启航中心项目，面向全社会对集中商业运营合作单位进行公开招商，具体事宜公告如下：

### 一、项目概况

阳光城·启航中心项目位于贵阳市高新区黔灵山路与同城大道交会处，总建筑面积22万平方米，由4栋塔楼（由5.5米超高层LOFT及SOHO组成）和大约3.8万平方米集中商业组成，总户数2908户。项目位于贵阳市老城区进入高新区门户位置，毗邻新建成的同城大道，距离贵阳高铁北站约2公里，属商业规划区，地块周边规划有轨道S2线出入口，区位优势明显，交通条件便捷，建成后将对提升区域整体形象、拉动区域商业发展空间起到显著作用。目前项目已经建设完成，现项目2、3栋面积约1.2万平方米集中商业区域面向社会公开招商，引进运营合作单位。

### 二、商业定位



图为：阳光城·启航中心项目

该项目定位为贵阳融媒文化创意产业园，以文化为核心，以科技为重点，以旅游、金融为驱动，大力发展大数据、文化创意、移动互联网、旅游、网络金融等产业，积极推进“文化、科

技、旅游、金融”创新融合发展，吸纳文化创意机构、互联网产业、文旅产业、金融服务机构、文创产品研发制作经营机构、文化中介组织、文化教育培训机构、非遗技艺展示展演、文化特色餐饮、酒店等，力争在不久的将来，成为国内外具有重要影响力的新型文化产业基地。

### 三、洽谈联系方式

凡有意进一步了解项目情况、进行投资合作的商业运营合作单位，可尽快持企业相关资料等洽谈材料进行具体面谈。

招商单位：贵州启航置业有限公司

地址：贵州省贵阳市中山东路25号  
报业大厦

联系人：杨女士 18885108660

王先生 13312202818

蔡先生 13885077777