

“筑”福两载·再进一程。”5月20日，贵阳工商养老“三喜临门”——当天，贵阳工商养老电池厂养护院二期工程正式投入运行，贵阳工商养老人才学院揭牌成立，电池厂养护院一期工程迎来两周年庆典。

经过近4年的笃行深耕，截至目前，贵阳工商养老产业投资发展有限公司（以下简称“贵阳工商养老”）已在贵阳市云岩、南明、花溪、乌当等区域设立了8个养老机构，承接运营贵阳市各区养老服务站点20多个，管理职工医院2家，拥有养老床位约1000张，入住长者近400人，成为贵阳贵安拥有专业护理型床位最多的连锁专业养老机构，初步构筑起“养、护、医、（培）训”等为一体的康养基础服务体系，形成多元化、多层次、全链条养老服务业态，被评为贵州省康养服务业龙头企业，并当选为贵州省养老服务行业协会秘书长单位，为不断满足贵阳贵安老年人日益增长的养老服务需求，加快构建居家社区机构相协调、医养康养相结合的养老服务体系 and “15分钟养老服务圈”建设作出了积极贡献。



贵阳工商养老—— 持续健全服务体系 夯实“老有所养”基础

1 电池厂养护院“扩容”总床位接近300张

5月20日上午，随着贵阳工商养老电池厂养护院二期工程投入运行，标志着该院自2022年5月20日一期工程投运以来首次“扩容”成功，总床位数达299张，总面积达1.51万平方米。

电池厂养护院二期工程位于贵阳市南明区花溪大道庙冲路3号，紧邻一期工程，并通过廊道与一期工程连通。其建筑面积约6800平方米，养老床位149张。院内环境温馨舒适，适老化设施设备齐全，分为上下三层，设有单人间、双人间和套间。其中，二层、三层为双人间和套间（5个套间），四层为认知症照护专区（设置29

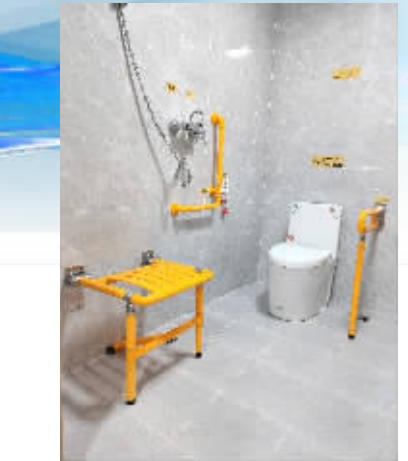
个单人间）。

为使住养老人得到全方位照护，二期工程配置了理疗室、棋牌室、书画阅览室、手工室、影音室、康复大厅、培训大厅、实操培训室、屋顶花园等多个功能室。其中，康复大厅配有pt床、按摩床、平衡杆、阶梯、训练红外线治疗仪、四肢训练器等设备设施，满足长者个性化康复训练需求；棋牌室、影音室、手工室、书画阅览室等功能室，为长者提供多元化文化娱乐场所；活动大厅、屋顶花园配有台球、门球、乒乓球、跑步机、按摩椅、户外休闲区等多种娱乐健身设施和功能区，满足长者日常活动、锻炼、休闲、种植、娱乐等需

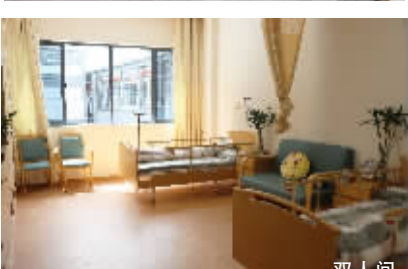
求。

二期工程四楼认知症照护专区色彩丰富，在环境营造方面布置了绿植、触摸墙、怀旧区、水果模型等，在功能方面设置了手工室、开放式厨房、怀旧影音室、全适老化家具、可调节电动护理床等，为患有认知症的长者打造集感官、厨艺、园艺、触摸、怀旧等多种认知症疗法为一体的专业化照护专区。

环境温馨舒适、设备设施齐全，在电池厂养护院，长者既可长住享受专业服务，亦能短居旅游休闲，共享“爽爽贵阳”的魅力，安度幸福美好的晚年生活。



适老化卫生间



2 以医养结合为核心 为长者健康提供“双重保障”

“电池厂养护院是贵阳工商养老旗下首家以医养结合为核心的综合性照护机构。”该养护院负责人介绍，养护院一期工程床位150张，二期工程床位149张。一、二期工程均可依托院内的中曹综合医院（一级医院）为长者健康保驾护航。

中曹综合医院位于一期工程养护楼一、二层，于2023年12月10日投运。该医院建筑面积1000平方米，配置医疗床位20张，集医疗、预防、保健于一体，设有外科、内科、妇科、检验科等业务科室，B超、DR、心电监测等先进医疗设备一应俱全；专职医生坐诊医院，定期为在院长者开展健康体检。

“医院和养护院同在一栋楼内，把医疗资源和养老资源紧密结合，优化了医疗资源配置。”中曹综合医院负责人介绍，电池厂养护院老人将更便捷地获得医疗服务，节省了往返医院的时间，降低了就医难度；医护人员可以更早发现老年人的健康问题，并迅速开展治疗、护理、康复等服务，为住养老人提供更全面、更便捷、更高效的医疗服务。

“我们在为高龄活力长者以及失能、失智老人提供医疗、康复、护理、生活等全方位的照护的同时，还与贵航三〇〇医院和中国人民解放军联勤保障部队第九二五医院签订合作协议，打通就医‘绿色

通道’，为长者身心健康提供‘双重保障’。”电池厂养护院负责人说。

同时，二期工程紧邻贵阳工商养老旗下老年用品市场，小到纸尿裤、护理垫等护理用品，大到轮椅、护理床、居家改造等适老用品，该市场都能就近、快捷地为住养老者和周边老年人提供。

据了解，在一、二期工程成功投运的基础上，贵阳工商养老正在谋划建设电池厂养护院三期工程。三期工程完工后，电池厂养护院床位总数将突破500张，成为贵阳贵安乃至全省拥有床位最多、功能最全、规模最大的医养结合照护型养老服务机构。

下转5版