



冬季采暖季即将开始

# 喂,你家地暖清洗了吗?

随着立冬的到来,家中安有地暖的市民也将要开启地暖模式了。可最近,周女士打开家里的地暖时发现,屋内温度怎么也升不起来,经过专业人员检查,发现原来是周女士家的地暖需要清洗了。业内专家建议,安装地暖的家庭,在每年取暖前,最好检查一下管路是否需要清洗。

贵阳天通采暖公司技术人员吴刚告诉记者,家庭地暖系统使用的水源基本上都是自来水,长期使用后可能会产生大量的生物粘泥,附着在管壁上,地暖管内产生的杂质影响采暖效果和使用寿命。如果管路长期得不到有效清洗,可能出现水流量减小、流速变慢,室内温度明显下降;严重的会造成管路堵塞,无法疏通。

同时,地暖管内产生的细菌影响身体健康。由于地热管内常年积水,在一定的条件下会产生大量的生物粘泥和污垢,可能给大量细菌提供了生存空间,对用户的健康造成危害。

对此,吴刚表示,清洗地暖系统时不仅包括清除地暖管中的沉淀杂质,燃气壁挂炉的燃烧器、进气阀以及分集水器等都需要清洗。

一般来说,地暖不热可能是有杂物淤积、管道内有积水、压力不够、过滤器堵塞等,家中供热管道长期不运行,开启时出现主杠热回水杠不热的情况,说明系统内有积水,导致热水循环不畅,适当进行排气放水操作即可;部

分小区楼层过高,压力不够,可能出现回水不热的现象。

地暖不热也有可能是长期未维护导致管内杂质堆积影响,或者供水水质差导致过滤器堵塞,影响热水的正常循环。出现这些情况,就有必要联系专业的人员上门对地暖进行清洗维护。

那么如何判断地暖是否需要清洗?吴刚介绍了几种方法。

**一是观察分集水器管壁。**分集水器连接管管壁如果颜色呈暗黄色、锈色、黑色,说明沉淀和附着在管壁内侧的杂质较多,影响供热效果,需要清洗。

**二是室内气温是重要参考指标。**地暖使用一段时间后,室内温度却升不起来,则有可能地热管内壁附着大量板结的泥垢,需要及时清洗。

**三是及时关注地热管通水量。**地热管内壁附着的泥垢过多,会造成地热管局部狭窄,继续使用很容易造成管内堵塞。如果地热管通水量小于往年,则需要考虑是否要清洗地暖。

最后,吴刚建议,理论上来说,地暖是与建筑同寿命的,但并不意味着地暖使用时可以放任不管,地暖长期的使用过程中仍须注意保养维护,以免影响供暖温度及效果。从实践经验来看,最好是2至3个采暖期清洗一次。总之,定期清洗地暖管可以保证地暖的正常使用及舒适性,还有有效延长其使用寿命。

贵阳日报融媒体记者 商昌斌

## 地暖应该如何清洗

### 脉冲波物理清洗:

脉冲清洗采用水与气混合产生的振动波冲击加热管,从而达到清洗效果,该方法简单且清洗效果好。使用脉冲波清洗不用拆卸管道也不用使用化学药剂,采用这种方式清洗地暖的时候,不仅可以清洗管道,同时也可以清洗分集水器和阀门等其他一些地暖配件设备,清洗工作不仅彻底而且全面。

### 射流清洗:

清洗时配套使用带有缓蚀剂的清洗剂,充分溶解附着在管壁上的粘泥上,不会对环境造成污染,也不会对地暖金属管件造成腐蚀,并且清洗彻底。

### 弹射式清洗:

射弹式清洗主要利用了清洗弹和管道之间的摩擦力来达到清洗目的,采用这种方式不仅不会损伤管道,同时也可以有效清除更多的杂质和污垢,但是采用这种方式来做清洗的时候需要拆卸管道,虽然清洗效果比较彻底,但是需要耗费巨大的时间和人工成本。

### 化学药剂清洗:

将化学药剂放入管道浸泡,从而达到清洗的效果。浸泡过程中管道里面的一些水垢和泥垢等都脱落下来,让管道更加畅通,不会阻塞水流。



## 石膏线“画龙点睛”的装修方法

**核心提示** 面对纯白色的墙面,是否有种能“画龙点睛”的装修方法?

在贵阳某装修公司的刘经理看来,巧用石膏线既可以让墙面不过于花哨,还能将装修时的“美中不足”悄悄地隐藏起来……

### 精雕细画吊顶

刘经理表示,天花板吊顶如果太过花哨,会给人产生一种悬吊吊的不安全感,但如果“置之不理”,又会显得单调。

善用石膏线条,让家更有创意。如果用石膏线做灯池,会让整个空间都变得更加精致,完美的弧度勾勒出一个相框式的造型,中间吊着一盏水晶吊灯,抬头望去,仿佛一幅画卷一般。在夜色中,整个天花板洋溢着一种熠熠生辉的视觉效果。

刘经理告诉记者,直线式的石膏线条是最为常用的,可掩盖墙面和墙顶颜色不一造成的不协调,起到很好的修饰作用,粗略一看感觉制作很简单自然,仔细一看还能发现其中的细节,石膏线边缘处具有精雕细刻的图案,使得线条生活灵动起来,再搭配精美的吊灯,整个华丽优雅的效果便呼之欲出。

### 释放墙角之美

石膏装饰线及装饰花是目前普遍选用的装饰材料,这种产品是用石膏粉加玻璃纤维做筋制成,多以欧式的艺术风格展现各种花形、线条还带有浮雕花样和人物造型。

石膏线源于古代罗马,如果能与欧式古典风格搭配更相得益彰。特别是对于层高不足的家庭来说,用简单的石膏线勾勒出线条之美,不但可以节省预算,还能破除繁琐而压抑的空间氛围,给人一种眼前一亮的感觉。

刘经理介绍,大家都知道石膏线主要起装饰的作用,表面刻有花纹,所以对做工的技术要求很高。石膏线上的花纹凹凸有致且做工精致的话,在装修的过程中进行刷漆处理,会显得富有立体感。如果发现石膏线的表面花纹浅而且做工不好的话,千万不要买,会影响后期的使用。

安洪锋 孙征康

立冬了,南方人取暖又开始靠“抖”了。在贵阳,大家主要以电暖气和空调过冬。除此之外,还有什么方法也能让房间在冬日里有很好的保暖效果呢?贵阳市某装修公司的贺先生来为大家解答。

## 三招让家更有“温度”

### 让视觉充满暖意

刚从学校毕业的胡莎莎租了一套小房子。由于刚入职场,每天晚上,她都会拼命地加班。随着天气越来越冷,胡莎莎坐在房间里,总是感觉很冷,但如果去买空调、安地暖,对于她的经济情况来说不是很现实。

针对胡莎莎的这种情况,贺先生表示,如果在确保房间门窗都关好的情况下,坐在窗户旁仍感觉有冷风吹进来,说明窗户的密封性不是很好,不是窗户玻璃的密封条出现老化,就是窗户框和墙体之间的密封度降低。建议更换密封条或者是在墙体密封处打胶。

另外也可以给窗户、墙壁贴上暖色调的纸张,这样在视觉上看起来就会充满暖意。暖色调会给人一种温暖的感觉,同时在贴暖色调纸张时,也能封住某些透风的地方,让寒风无处可窜。

此外,可以将冷色调的灯换成暖色调的灯光,家中就会产生一种温馨的感觉。床单、壁纸、地板垫等物件都可以将其换一个颜色,让人一进门就在视觉上感受到一股浓浓的暖意。



### 感受大自然的“温暖”

冬天,在室内种一盆绿色植物,能给人以心灵上的抚慰,从心理上感受到大自然的温暖。

铜仁学院园林专业的谭猛同学说,室内可以种植郁金香。郁金香是非常耐寒的,甚至零下几十度都不会冻死,在寒冷的环境下更有助于延长郁金香花期,在春节前一两个月,阳历十一二月,播种非常合适,记得种下去之后要有充分光照;冬季花开正盛的金边瑞香就是不错的例子,它是一种可以养在阴凉处的植物,可以盆栽养护,冬季可以养在



### 给房间添“新衣服”

适当改变空间格局也可以起到提升温度的效果。在宽敞空旷的空间内或是窗前放置小件家具和软包屏风,可以阻止冷风长驱直入,用书柜等小家具当作隔断,不会在视觉上有突兀感,也让阳光能够洒到每个角落。

在秋冬季还可以给窗户穿上厚厚的“衣服”。一套厚重、超长的窗帘,不仅能起到调节光线的作用,还具有挡风密闭的效果。冬季窗帘布料的选择,在要求厚重、温暖的同时,也还是要根据朝向在布料上进行选择。

窗台边,一点散射光,就可以让它的花香更浓,养护金边瑞香比较简单,冬季要及时搬到室内养护,温度在5度以上就能安全越冬,并减少浇水。水仙不开花则已,开了花是非常美丽的,水仙花一般早春开放,秋冬生长,养殖水仙要保证充分的光照,摆放在室内是最好的选择。

在室内也还可以种植吊兰、蟹爪兰、芦荟、绿萝等植物,富有生机的植物种植在室内,瞬间就让室内变得生机勃勃,在能进行欣赏的同时也不用担心空气净化等问题了。

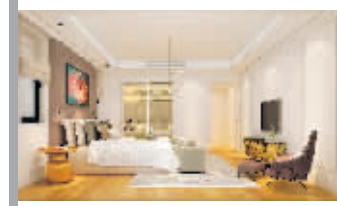
安洪锋 贵阳日报融媒体记者 孙征康

## 注意事项

### 注



一般选石膏线,要注意石膏线的厚度,因为石膏线要有一定的厚度才能确保安全,从而能保证其使用年限和使用寿命。如果材料薄,后期会出现很多的问题,且不耐用。



石膏线最好在刮腻子之前贴好,可以在水泥层直接贴,也可以在找平做完后贴,但一定要在石膏线贴好后,再刮腻子。石膏线粘贴的时候,很有可能会与墙有一些缝隙,这些缝隙需要在刮腻子的时候处理一下,否则做好后,会显得墙面特别不平。

选择做石膏线,务必要把临近墙角附近的墙面处理平整。因为石膏线是直线,是一个很好的参照物,会把你家本来不平的墙面问题放大出来。此外,石膏线可以对墙角的阴角线有遮蔽瑕疵作用。如果不用石膏线,那就要求必须把墙角做好,阴角线做直,但有了石膏线之后阴角线直不直就不那么重要了,都会被石膏线挡住。