

国庆长假火车票开启预售

贵阳铁路发到客流或再创新高

本报讯 中秋假期刚结束,国庆长假火车票又可以预订了。记者从铁路部门获悉,根据目前火车票预售期为15天的规定,从9月17日开始,贵阳铁路正式进入国庆长假火车票预售时段。

“十一”长假假期较长且正值秋高气爽时节,人们的出行意愿强烈,客流在时间和空间上高度叠加,历年都是出游的最高峰,因而每年“十一”假期火车票是一年中最为紧俏的。

按照国家放假安排,2024年国庆长假放假时间为10月1日—10月7日,共7天。

贵阳火车站客运人员介绍,“十一”长假火车票可通过线上、线下等官方渠道购买,以线上12306手机客户端购票为例,9月17日,最远可购买国庆假期第一天(10月1日)贵阳北、贵阳东、贵阳等各大火车站的车票;9月18日,最远可购买国庆假期第二天(10月2日)的火车票……9月23日,最远可购买长假最后一天即10月7日的火车票。

截至目前,贵州高铁里程已超过1800公里。随着高铁网不断延展织密、逐步成网运行,国庆长假期间,高铁列车将常态化成为广大旅客出行的首选。

贵阳火车站相关负责人介绍,预计假期中,贵广、沪昆、渝贵、成贵、安六、贵南等高铁将继续领跑客流增长,贵阳三大火车站客发量或再次刷新历年同期最高纪录。同时,普铁沪昆线客流也将大幅增加。

国庆长假期间,贵阳铁路以旅

游、探亲、学生等客流为主,其中:

出行(离筑)中长途客流主要流向是重庆、成都、广州、长沙、昆明、桂林、南宁、北京、上海、南京、福州、厦门、西安、太原等城市,短途客流则以贵阳为中心向六盘水、盘州、安顺、草海、遵义、凯里、都匀等方向辐射互转。从到达(抵筑)客流来看,从省内各地以及成渝、云南、华中、华东、华南、华北、西北乃至东北等多个省(直辖市、自治区)前来“爽爽贵阳”旅游观光的乘客将持续火爆,与出行客流形成“双向奔赴”的假期交通独特风景。

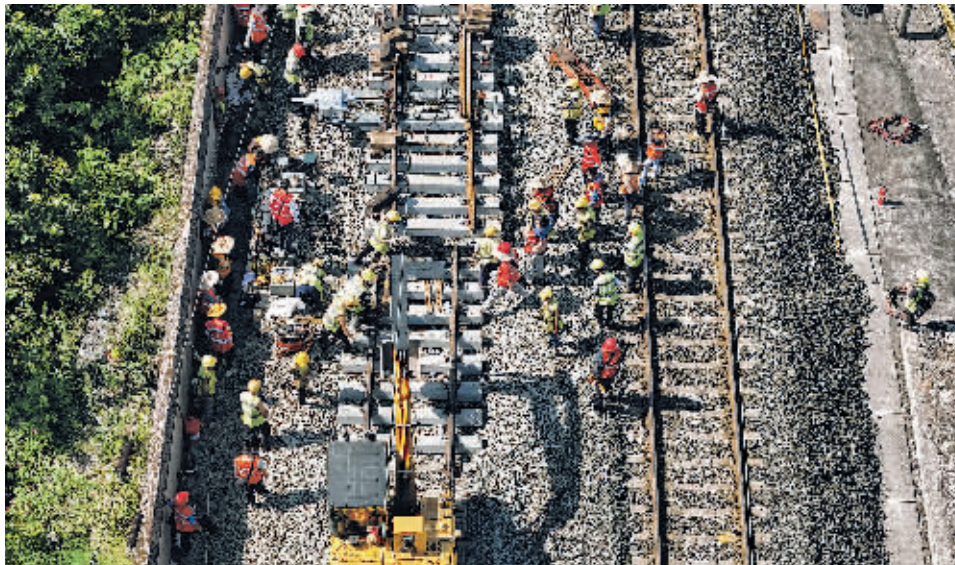
期间,将出现两轮客流高峰:9月30日下午、晚间,10月1日和2日全天为出行高峰,其中10月1日为出行最高峰,当天贵阳三大火车站送客或超过20万人;10月6日、7日为返程高峰。

为及时疏导客流,预计国庆假期,贵阳铁路将适时增开贵阳往返六盘水、昭通等方向普铁列车,增开贵阳往返盘州、遵义、凯里、铜仁、重庆等方向的高铁列车,在贵广、沪昆、渝贵等高铁干线重联动车组,以提升运力。具体增开、重联列车及运行时刻等信息,请以12306官网和车站公告为准。

铁路部门提示,假期客流剧增,热门线路车票紧张,请广大旅客及早规划行程,购票时一并预订好返程车票;乘车当天,提前1小时抵达车站,为安检、进站、候车、检票、上车等环节预留足够时间,确保假期安全、顺畅出行。

(贵阳日报融媒体中心记者 曾秦)

沪昆铁路贵州段大修完成



沪昆铁路贵州段换岔施工作业现场。中国铁路成都局集团有限公司/供图

本报讯 9月13日15时,随着沪昆普速铁路贵州滥坝站最后一组道岔大型捣固施工结束,为期55天的沪昆铁路贵州段上下行线1400公里线路大修完成,线路基础设施全面优化升级。

此次施工除沪昆铁路贵州境内的主线铁路外,还涉及贵阳铁路枢纽等多条支线,中国铁路

成都局集团有限公司组织多工种、多项目平行施工,通过对关键施工点位、施工工艺和施工细节的精准把控,共完成大修换岔112组、大修换轨约138公里、道岔工电联整约260组、更换接触线109个锚段(约163公里)、检修信号机630架等施工作业。

沪昆铁路是横贯华东与西南的主要铁路干线,是西南地区

前往湖南、江西、浙江、上海等地的重要通道。运营多年来,客货运输繁忙使线路和设备出现不同程度损耗。从今年7月21日起,中国铁路成都局集团有限公司先后组织32家单位的约1.2万人次对该线路开展设备大修、维修和基床病害整治等薄弱设备补强,确保设备质量稳定。

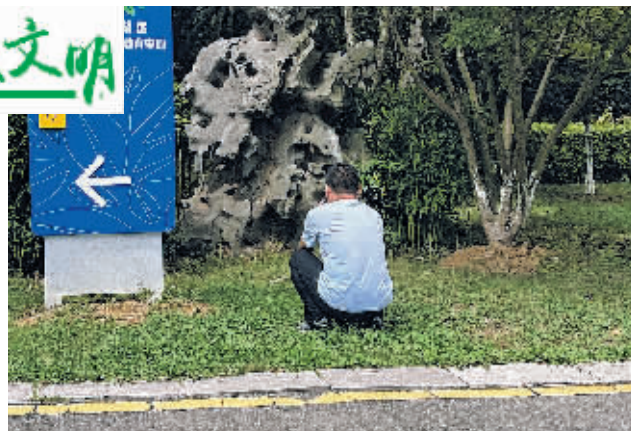
(贵阳日报融媒体中心记者 曾秦)



俯瞰贵阳北站候车大厅

镜头对准不文明

9月17日,观山湖公园迎来众多游客,其中大多数游客能遵守公园规定,文明游玩,但仍有少数人为了拍照或休息,有践踏草坪等不文明行为,与公园宁静和谐的氛围形成鲜明对比。图为一名游客为了拍照践踏草坪。贵阳日报融媒体中心记者 顾林晗 摄



沙文文化产业园招商合作公告

为充分整合市场资源,有效盘活工业土地资产,实现互利共赢,贵阳日报传媒集团有限公司所属沙文文化产业园二期项目,现面向全社会进行公开招商合作开发。具体事宜公告如下:

一、项目概况

贵阳日报传媒集团沙文文化产业园二期项目位于贵阳市高新区科创南路551号,土地总面积约5.1万平方米,其中市政道路面积1.25万平方米,高压电路防护面积0.76万平方米,林地面积0.6万平方米,净地面积约2.5万平方米。地块周边规划有轨道S2号线出入口,高速公路出入口,区位优势明显,交通条件便捷,拟建设标准化厂房,为周边黎阳、振华等大中型企业提供配套服务。

二、商业定位

该项目定位为工业园区,面对产品研发、制造企业提供产业基地及配套服务。

三、洽谈联系方式

现对沙文文化产业园二期项目(净地面积约2.5万平方米)公开整体招租或者合作建设标准厂房,凡有意进一步了解项目情况、进行投资合作的单位,可持企业相关资料等洽谈材料进行具体面谈。

联系人:吴先生 13985032718

现场看地联系人:赵先生 18984042664

阳光城·启航中心 商铺招租



图为阳光城·启航中心项目

阳光城·启航中心项目位于贵阳市高新区黔灵山路与同城大道交会处,地理位置得天独厚,交通条件便捷。目前入住情况

约一半,集聚了不少居民和企业,是一个集商务办公、餐饮娱乐、居住生活等多功能于一体的综合性商业区域,投资潜力巨大。

现公开招租部分一楼临街底铺和部分2-4楼办公展示空间,单间商铺面积从8.8-121平方米,办公展示空间面积从52-218平方米,根据租赁情况提供相应的市场培育期,欢迎各类美食餐饮品牌、休闲娱乐及企业前来洽谈合作。

地址:阳光城·启航中心3号楼1层1号招商部

联系人:杨女士 18885108660

龙女士 18085157765