

盘兴高铁,距离开通更近一步

接触网专业首件工程通过评估,为后续标准化、规范化施工提供重要示范

本报讯 5月7日,盘州至兴义高速铁路接触网专业首件工程通过验收评估,标志着盘兴高铁电气化施工迈出关键一步,为后续全线接触网工程的标准化、规范化施工提供重要示范与依据。

“接触网工程是沿铁路上空架设的向列车供电的设备,由接触悬挂、支撑装置、定位装置、支柱与基础等组成。”沪昆客专贵州公司盘州指挥部副指挥长艾天昕介绍,盘兴高铁站后强电系统工程由中国铁建电气化局承建,全线需要组立H型支柱1309根,安装隧道吊柱3354根,架设接触网承导线约253条公里,供电线约32条公里。

贵阳供电段协同中国铁建电气化局等参建各方验收组专家,重点查看了接触网平腕臂预配安装、补偿装置调试、吊柱定位等关键工序的施工工艺,运用专业检测设备,对接触线的导高、拉出值等关键参数开展精确测量,各项指标满足设计精度要求。

盘兴高铁是贵州省实现“市市通高铁”

目标的最后一个项目,全长约98公里,设计时速为250公里,按照国铁双线客运专线标准建设,2021年12月全线开工。该条高铁桥梁和隧道占全线长度的比例(桥隧比)达90.66%,是目前贵州高铁中桥隧比最高的线路。

盘兴高铁建成通车后,兴义市将与沪昆高铁连通并迈入高铁时代,全省9个市(州)中心城市将全部实现通高铁目标。

届时,动车组从贵阳至兴义最快仅需2小时,以贵阳为中心,贵阳至省内8个市(州)中心城市1至2小时的高铁交通圈将正式形成,对于完善贵州西南部铁路网布局、促进沿线经济社会发展、打造贵阳至兴义间高铁黄金文旅通道、强化区域间互联互通等方面都具有重要意义。

(贵阳日报融媒体中心记者 曾秦 实习生 张贺妍)



两图为验收组正在查看盘兴高铁接触网首件工程

设置了低位洗手池、无障碍蹲位及坐便器等 瑞金南路智慧公厕焕新登场

本报讯 5月8日,位于南明区瑞金南路336号的公厕经过5个多月的改造,以全新面貌向市民开放。南明区综合行政执法局有关工作人员介绍,该公厕以“人性化、智慧化、时尚化、环保化”理念为核心,打造集科技、美学与实用功能于一体的现代化公共设施,提升城市公共服务品质,成为城市文明建设的新亮点。

改造后的公厕设置了低位洗手池、无障碍蹲位及坐便器,配备安全扶手和紧急呼叫按钮,入口处还精心打造了无障碍坡道,方便残障人士和行动不便者使用。同时,增设的“第三卫生间”集马桶、洗手池、婴儿护理台于一体的多功能空间,充分满足不同人群的特殊需求,让市民和游客都能感受到城市的关怀与温暖。

针对原有公厕通风设备老旧的问题,升级通风系统并新增除臭杀菌功能,通过空气循环净化技术彻底解决异味问题,从根源上改善公厕环境。增加公厕的蹲位数量,根据周边人流量和使用需求进行科学规划,提高公厕承载能力,减少市民排队等待时间。

引入先进的智慧化管理系统和智能监测系统,可对公厕内的硫化物、氨气等重要

空气质量指标进行实时监测,一旦指标超标,香氛系统将自动启动,及时改善空气质量。外侧显示屏也会实时显示公厕使用情况,方便市民快速找到空闲厕位,避免不必要的等待。定期生成的大数据报告,也将助力优化保洁频次与资源分配,推动城市管理精细化。

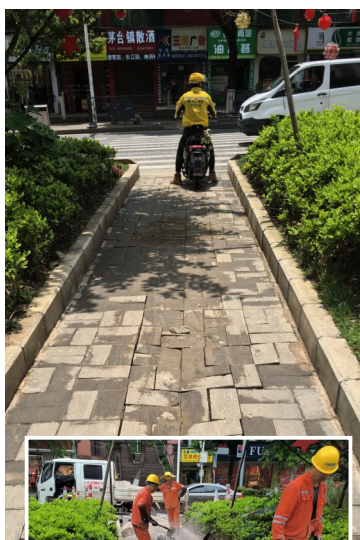
由于公厕邻近青云路,此次在设计上大胆创新,追求色彩的年轻化与时尚化。从独特的洗手池造型到墙面的色彩搭配,均采用现代时尚风格,使公厕不仅成为城市中一道亮丽风景线,还与周边商圈的时尚氛围相得益彰,展现城市的活力与魅力。

在环保方面,该公厕选用环保型建筑材料,重新布局水处理体系,优化冲水系统,在保证清洁效果的前提下,大幅减少冲水量,实现水资源的节约利用。配备先进的除臭系统,采用生物除臭、活性炭吸附等技术,对公厕内的异味进行分解和去除,进一步改善公厕环境。在设备选型上,注重耐用性和可靠性,选用质量可靠、使用寿命长的设备和材料,减少设备更换频率,降低资源消耗和维护成本,为城市的可持续发展贡献力量。

(杨魏丽娜 贵阳日报融媒体中心记者 汤利)

雨天,走这条路被溅一脚泥

相关部门及时处置“眨眼石”



工人对道路进行修补

本报讯 近日,有市民向贵阳市融媒问政平台留言:4月16日晚上下雨后,他经过白云区大山洞公交站附近的人行通道时,被“眨眼石”溅了一脚黑泥,希望相关部门及时处置。

对于此事,白云区综合行政执法局表示,白云区市政维护管理所工作人员在巡查中也发现了该问题,接到市民的诉求后,又安排专业施工人员前往云峰大道查勘,原因是过往非机动车随意穿行该人行通道,导致原有透水砖成为“眨眼石”,如只是更换新的人行道砖,几个月后可能再次出现“眨眼石”。经研判,该所决定拆除已损坏的人行道砖采用混凝土硬化并喷涂防滑油漆,以彻底解决问题。同时,在通道两端增设拦车桩,最大程度减少非机动车随意穿行给行人正常通行带来的影响。该处已于4月29日完成施工,后续将根据混凝土保养期情况适时喷涂防滑油漆。

5月7日,贵阳市融媒问政平台工作人员联系反映问题市民,该市民反馈问题已得到处理,相关部门告知了处置进展,对部门处置表示满意。

(贵阳日报融媒体中心记者 冉雨生)



沙文文化产业园招商合作公告

为充分整合市场资源,有效盘活工业土地资产,实现互利共赢,贵阳日报传媒集团有限公司所属沙文文化产业园二期项目,现面向全社会进行公开招商合作开发。具体事宜公告如下:

一、项目概况

贵阳日报传媒集团沙文文化产业园二期项目位于贵阳市高新区科创南路551号,土地总面积约5.1万平方米,其中市政道路面积1.25万平方米,高压电路防护面积0.76万平方米,林地面积0.6万平方米,净地面积约2.5万平方米。地块周边规划有轨道S2号线出入口,高速公路出入口,区位优势明显,交通条件便捷,拟建设标准化厂房,为周边黎阳、振华等大中型企业提供配套服务。

二、商业定位

该项目定位为工业园区,面对产品研发、制造企业提供产业基地及配套服务。

三、洽谈联系方式

现对沙文文化产业园二期项目(净地面积约2.5万平方米)公开整体招租或者合作建设标准厂房,凡有意进一步了解项目情况、进行投资合作的单位,可持企业相关资料等洽谈材料进行具体面谈。

联系人:吴先生 13985032718

现场看地联系人:赵先生 18984042664

中国南方电网
CHINA SOUTHERN POWER GRID

95598 万家灯火 南网情深
24小时供电客户服务热线 | <https://95598.gz.csg.cn/>

温馨提示:计划停电早通知

为了提高电网供电质量,贵阳市2025年5月14日-5月16日将对以下线路进行计划检修停电,请广大客户做好停电准备,对此给您造成的不便,我们表示深深的歉意。

区域	停电日期及停电时间(小时)	停电线路	停电影响的主要路段及客户
两城区域	5月14日 8:00-20:00	10千伏富塔线737环网柜7376开关后段	市南路部分区域:二医公变、城管局2号变等
	5月14日 8:00-20:00	10千伏滨滨线金顶2号变配变	金顶山路部分区域:金顶2号变等
	5月15日 8:00-20:00	10千伏吉阳线精细助剂厂配变	东路部分区域:精细助剂厂变等
	5月15日 8:00-20:00	10千伏都司线741环网柜7414开关后段	法院街部分区域:市府派出所变、中国人寿变等
	5月16日 8:00-20:00	10千伏沙箭线21号杆分支	新寨路部分区域:新寨2号变、新5号变等

南方电网贵州贵阳供电局